

2013 年第 40 週 (2013.9.30 – 2013.10.4) 學校傳染病監視通報分析
 目前有 **674** 所公立國小及其附設幼稚園 (佔全國公立國小數約 **25.7%**)
 志願每週進行學校傳染病監視通報作業

目前參與之學校皆已上傳學生基本資料，故本資料有效通報數為 **674** 間
 本週有 **0** 所學校未通報，故本資料分析之學校通報數為 **674** 所
 自 97 年第 9 週起停止通報「水痘」、「腮腺炎」，同時增加通報「紅眼症」

各項統計值計算邏輯：

1. 通報率(%)=該週實際通報學校數/該週應通報學校數*100%
2. 學校罹病率(%)=該校生病人數/該校學生總人數*100%
3. 平均罹病率(%)=該週有通報學校之罹病率平均值
4. 學校生病情形(%)=該校生病總人日數/該校學生應上課總人日數*100%
5. 平均生病情形(%)=該週有通報學校之生病情形平均值
6. 學校生病學童生病仍上課情形(%)=該校生病仍上課總人日數/該校生病總人日數*100%
7. 平均生病學童生病仍上課情形(%)=該週有通報學校之生病學童生病仍上課情形平均值
8. 學校生病學童生病在家休息情形(%)=該校生病在家休息總人日數/該校生病總人日數*100%
9. 平均生病學童生病在家休息情形(%)=該週有通報學校之生病學童生病在家休息情形平均值
10. 學校生病學童生病住院情形(%)=該校生病住院總人日數/該校生病總人日數*100%
11. 平均生病學童生病住院情形(%)=該週有通報學校之生病學童生病住院情形平均值
12. 該週期望值=前三年當週與前後各二週 (共十五週) 之平均罹病率平均值
13. 各項疾病平均罹病率除紅眼症為‰外，其餘皆為%

備註：本份各項統計值之增減比較係以實際數值做比較，但以小數點下二位或三位呈現。

一、本週學校傳染病監視通報基本資料：

	本週 (%)	前三週平均值 (%)	較前三週 平均值增減
通報率	100.0	99.93	▲
全部疾病平均罹病率	0.93	0.80	▲
平均生病情形	0.36	0.35	▲
平均生病學童生病仍上課情形	18.9	21.2	▼
平均生病學童生病在家休息情形	77.8	74.8	▲
平均生病學童生病住院情形	3.3	4.0	▼

二、疫情統計分析：

1. 全國各項疾病平均罹病率分析：

疾病名稱	平均罹病率				
	本週	前三週 平均值	較前三週 平均值增減	較期望值 增減	較2012年 同期增減
類流感	0.08	0.08	—	▼	▼
腸病毒	0.06	0.06	—	▼	▲
腹瀉	0.05	0.04	▲	▼	▼
發燒	0.44	0.37	▲	▼	▲
紅眼症	0.44	0.27	▲	▼	▲

備註：各項疾病平均罹病率除紅眼症為‰外，其餘皆為%

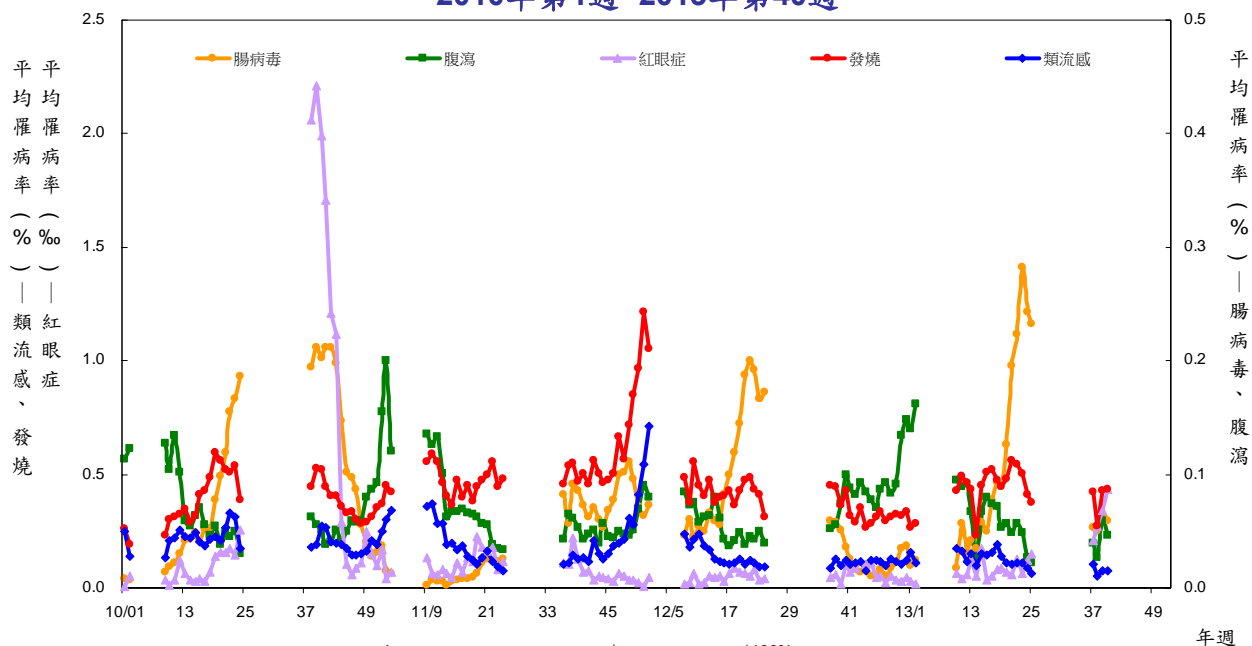
2. 各區各項疾病平均罹病率分析：

疾病名稱	類流感		腸病毒		腹瀉	
	本週	較前三週 平均值增減	本週	較前三週 平均值增減	本週	較前三週 平均值增減
台北區	0.09	▼	0.10	▲	0.08	▲
北區	0.07	▼	0.05	▼	0.07	▲
中區	0.08	▲	0.07	▲	0.04	▼
南區	0.07	▲	0.05	▼	0.04	▲
高屏區	0.10	▲	0.06	▲	0.04	▲
東區	0.00	▼	0.00	▼	0.01	—

疾病名稱	發燒		紅眼症	
	本週	較前三週 平均值增減	本週	較前三週 平均值增減
台北區	0.60	▲	0.27	▲
北區	0.41	▼	0.07	▲
中區	0.47	▲	0.28	▲
南區	0.41	▲	0.22	▲
高屏區	0.39	▲	1.20	▲
東區	0.36	▼	0.00	▼

3. 平均罹病率趨勢圖（疾病別）：

台灣地區學校傳染病監視通報平均罹病率歷年趨勢圖--疾病別
2010年第1週~2013年第40週



註：1. 學校罹病率=該校生病人數/該校學生總人數*100%
2. 平均罹病率：該週有通報學校之罹病率平均值

4. 各縣市各項疾病平均罹病率分析：

類流感

腸病毒

腹瀉

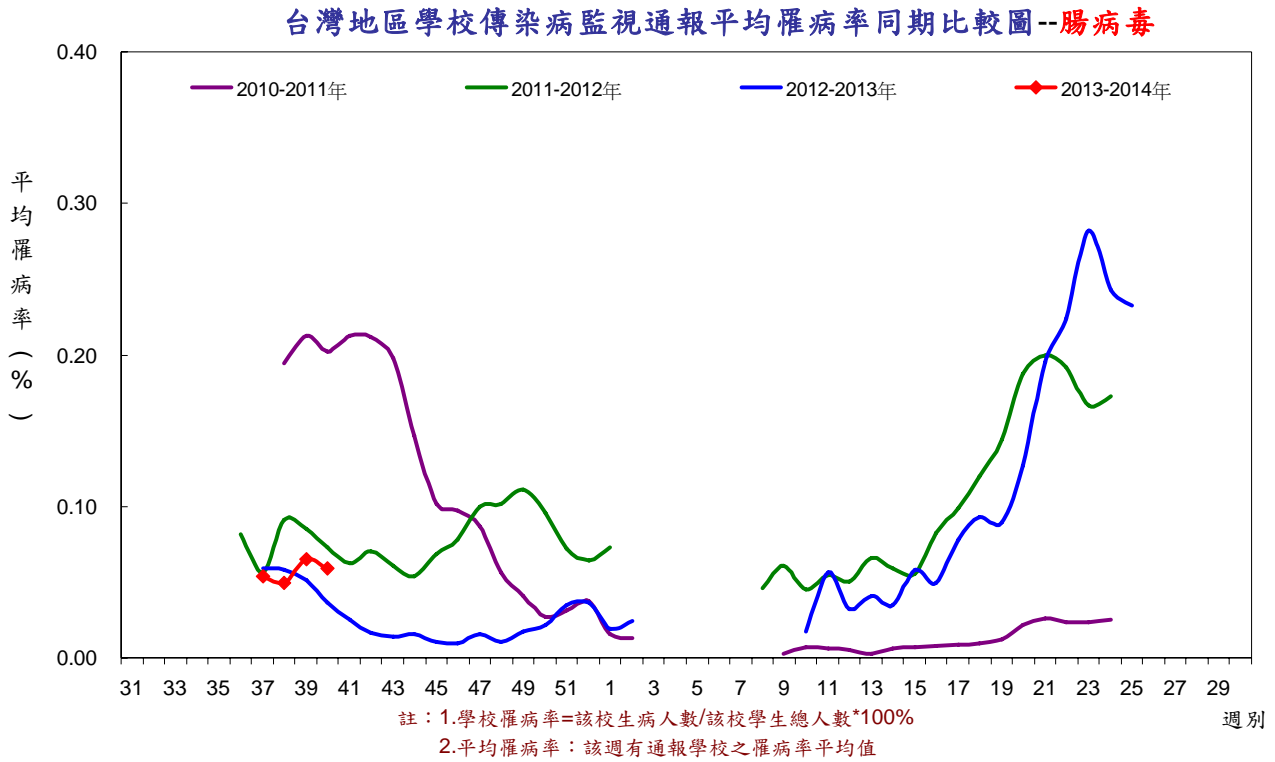
區別	縣市別	本週	前3週平均值	較前3週平均值增減	區別	縣市別	本週	前3週平均值	較前3週平均值增減	區別	縣市別	本週	前3週平均值	較前3週平均值增減
台北區	臺北市	0.14	0.04	▲	台北區	臺北市	0.049	0.035	▲	台北區	臺北市	0.15	0.04	▲
	新北市	0.08	0.04	▲		新北市	0.138	0.072	▲		新北市	0.07	0.03	▲
	基隆市	0.55	0.80	▼		基隆市	0.058	0.061	▼		基隆市	0.08	0.10	▼
	宜蘭縣	0.03	0.03	▲		宜蘭縣	0.046	0.091	▼		宜蘭縣	0.09	0.05	▲
	金門縣	0.00	0.00	—		金門縣	0.395	0.105	▲		金門縣	0.00	0.04	▼
	連江縣	0.00	0.67	▼		連江縣	0.000	0.000	—		連江縣	0.00	0.00	—
北區	桃園縣	0.06	0.10	▼	北區	桃園縣	0.038	0.030	▲	北區	桃園縣	0.05	0.08	▼
	新竹市	0.05	0.02	▲		新竹市	0.039	0.063	▼		新竹市	0.08	0.03	▲
	新竹縣	0.09	0.11	▼		新竹縣	0.148	0.064	▲		新竹縣	0.12	0.03	▲
	苗栗縣	0.07	0.08	▼		苗栗縣	0.022	0.107	▼		苗栗縣	0.07	0.05	▲
中區	臺中市	0.08	0.07	▲	中區	臺中市	0.055	0.059	▼	中區	臺中市	0.05	0.06	▼
	彰化縣	0.11	0.04	▲		彰化縣	0.117	0.066	▲		彰化縣	0.03	0.07	▼
	南投縣	0.04	0.11	▼		南投縣	0.018	0.070	▼		南投縣	0.02	0.08	▼
南區	雲林縣	0.04	0.04	▲	南區	雲林縣	0.041	0.022	▲	南區	雲林縣	0.06	0.02	▲
	嘉義市	0.06	0.04	▲		嘉義市	0.011	0.011	▲		嘉義市	0.07	0.07	▲
	嘉義縣	0.03	0.01	▲		嘉義縣	0.016	0.034	▼		嘉義縣	0.00	0.01	▼
	臺南市	0.10	0.10	▲		臺南市	0.082	0.088	▼		臺南市	0.04	0.05	▼
高屏區	高雄市	0.18	0.11	▲	高屏區	高雄市	0.066	0.069	▼	高屏區	高雄市	0.06	0.04	▲
	屏東縣	0.07	0.09	▼		屏東縣	0.072	0.031	▲		屏東縣	0.03	0.04	▼
	澎湖縣	0.00	0.06	▼		澎湖縣	0.000	0.035	▼		澎湖縣	0.00	0.00	—
東區	花蓮縣	0.00	0.00	—	東區	花蓮縣	0.000	0.000	—	東區	花蓮縣	0.00	0.00	—
	臺東縣	0.00	0.04	▼		臺東縣	0.000	0.024	▼		臺東縣	0.02	0.02	—

發燒

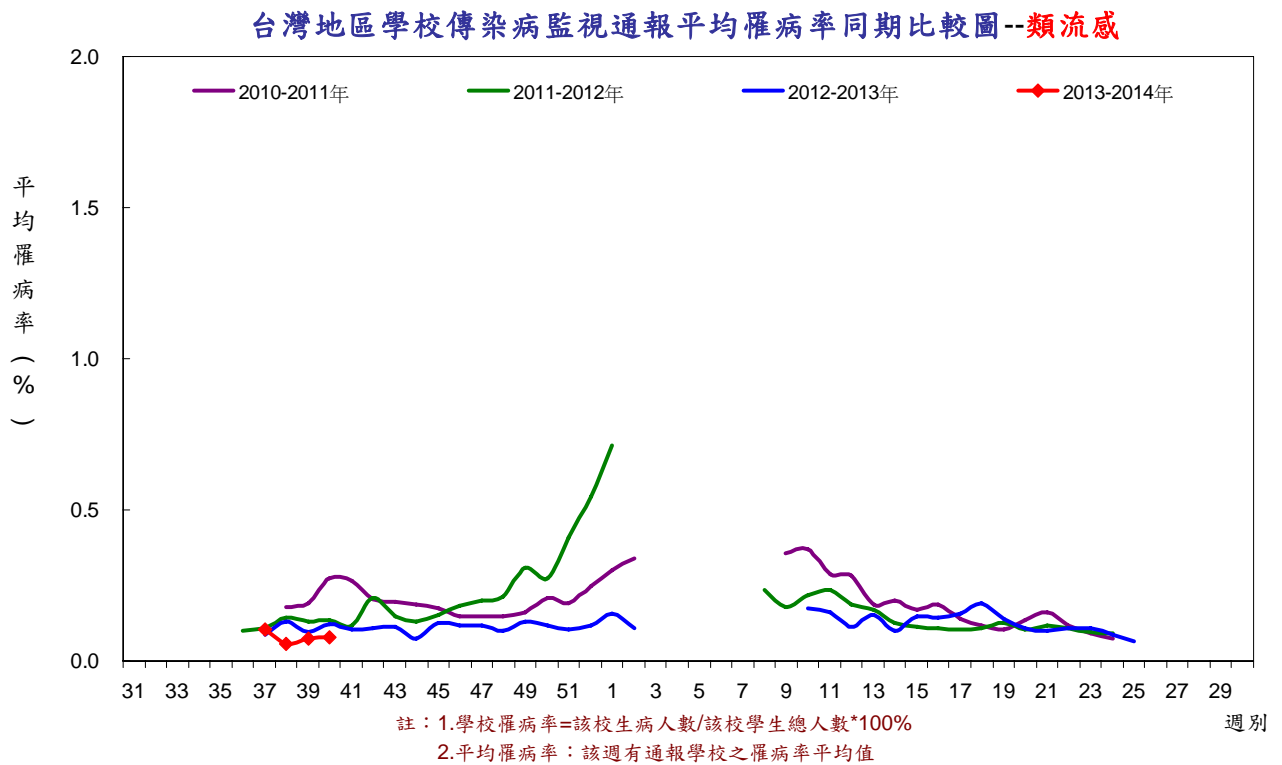
紅眼症

區別	縣市別	本週	前3週平均值	較前3週平均值增減	區別	縣市別	本週	前3週平均值	較前3週平均值增減
台北區	臺北市	0.46	0.36	▲	台北區	臺北市	0.302	0.012	▲
	新北市	0.62	0.52	▲		新北市	0.184	0.100	▲
	基隆市	0.48	0.22	▲		基隆市	0.000	0.140	▼
	宜蘭縣	0.82	0.60	▲		宜蘭縣	0.000	0.137	▼
	金門縣	0.54	0.49	▲		金門縣	1.808	0.137	▲
	連江縣	0.27	0.07	▲		連江縣	0.000	0.000	—
北區	桃園縣	0.40	0.52	▼	北區	桃園縣	0.077	0.000	▲
	新竹市	0.30	0.37	▼		新竹市	0.363	0.081	▲
	新竹縣	0.60	0.45	▲		新竹縣	0.000	0.044	▼
	苗栗縣	0.36	0.45	▼		苗栗縣	0.036	0.014	▲
中區	臺中市	0.49	0.37	▲	中區	臺中市	0.016	0.072	▼
	彰化縣	0.47	0.36	▲		彰化縣	0.346	0.594	▼
	南投縣	0.45	0.28	▲		南投縣	0.797	0.077	▲
南區	雲林縣	0.32	0.27	▲	南區	雲林縣	0.000	0.000	—
	嘉義市	0.61	0.33	▲		嘉義市	0.135	0.000	▲
	嘉義縣	0.24	0.27	▼		嘉義縣	0.609	0.011	▲
	臺南市	0.47	0.34	▲		臺南市	0.160	0.049	▲
高屏區	高雄市	0.46	0.35	▲	高屏區	高雄市	2.266	1.643	▲
	屏東縣	0.41	0.40	▲		屏東縣	0.590	0.448	▲
	澎湖縣	0.07	0.26	▼		澎湖縣	0.000	0.000	—
東區	花蓮縣	0.15	0.75	▼	東區	花蓮縣	0.000	0.000	—
	臺東縣	0.43	0.24	▲		臺東縣	0.000	0.021	▼

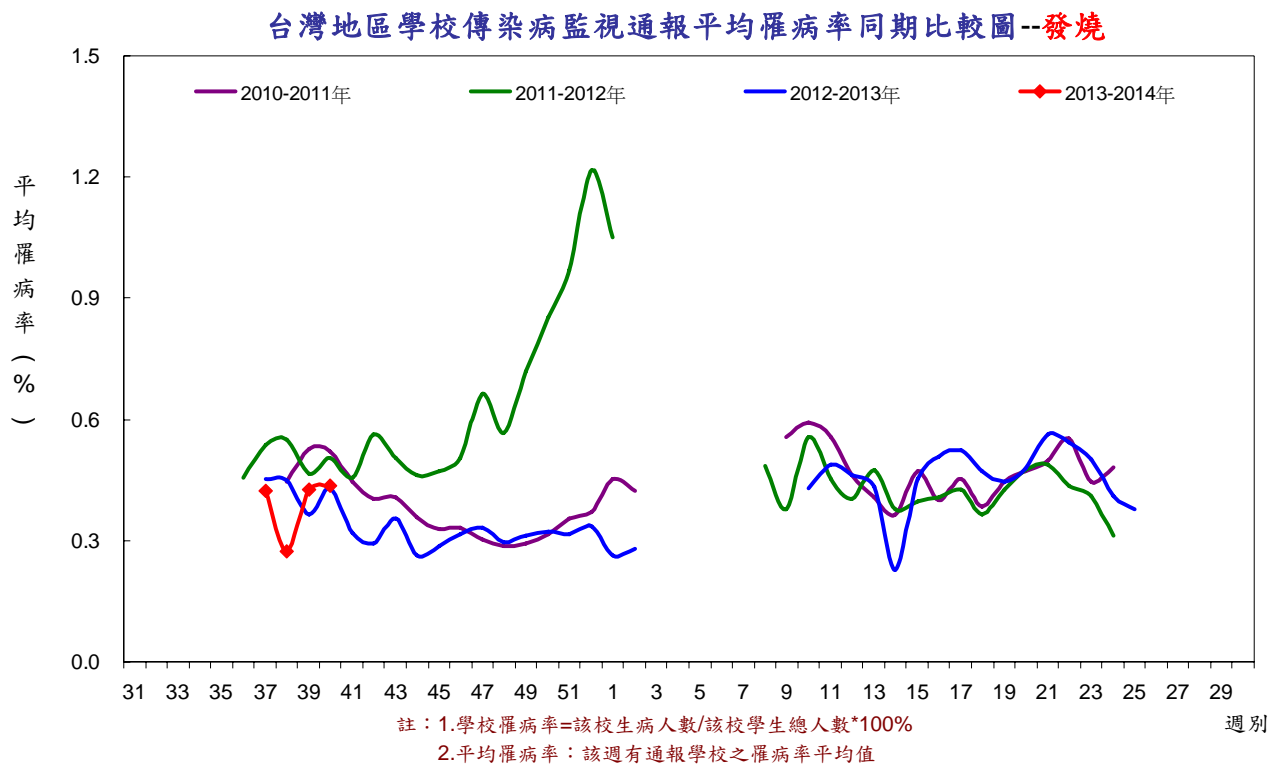
5. 腸病毒平均罹病率趨勢圖（歷年同期）：



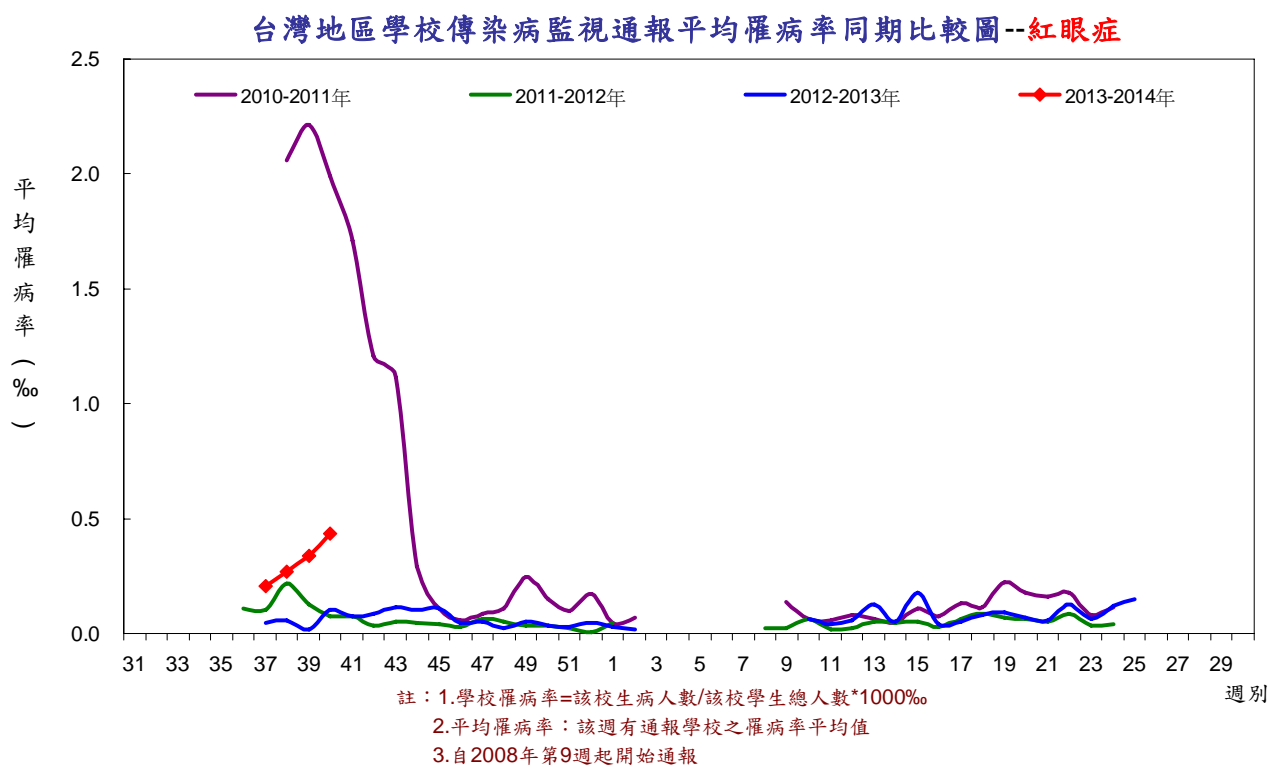
6. 類流感平均罹病率趨勢圖（歷年同期）：



7. 發燒平均罹病率趨勢圖（歷年同期）：



8. 紅眼症平均罹病率趨勢圖（歷年同期）：



9. 腹瀉平均罹病率趨勢圖（歷年同期）：

台灣地區學校傳染病監視通報平均罹病率同期比較圖--腹瀉

