

**2014 年第 39 週 (2014.9.21 – 2014.9.27) 學校傳染病監視通報分析**  
 目前有 677 所公立國小及其附設幼兒園 (佔全國公立國小數約 25.9%)  
 志願每週進行學校傳染病監視通報作業

目前參與之學校有 **1** 所未上傳學生基本資料，故本資料有效通報數為 **676** 間  
 本週有 **0** 所學校未通報，故本資料分析之學校通報數為 **676** 所  
 自 97 年第 9 週起停止通報「水痘」、「腮腺炎」，同時增加通報「紅眼症」

各項統計值計算邏輯：

1. 通報率(%)=該週實際通報學校數/該週應通報學校數\*100%
2. 學校罹病率(%)=該校生病人數/該校學生總人數\*100%
3. 平均罹病率(%)=該週有通報學校之罹病率平均值
4. 學校生病情形(%)=該校生病總人日數/該校學生應上課總人日數\*100%
5. 平均生病情形(%)=該週有通報學校之生病情形平均值
6. 學校生病學童生病仍上課情形(%)=該校生病仍上課總人日數/該校生病總人日數\*100%
7. 平均生病學童生病仍上課情形(%)=該週有通報學校之生病學童生病仍上課情形平均值
8. 學校生病學童生病在家休息情形(%)=該校生病在家休息總人日數/該校生病總人日數\*100%
9. 平均生病學童生病在家休息情形(%)=該週有通報學校之生病學童生病在家休息情形平均值
10. 學校生病學童生病住院情形(%)=該校生病住院總人日數/該校生病總人日數\*100%
11. 平均生病學童生病住院情形(%)=該週有通報學校之生病學童生病住院情形平均值
12. 該週期望值=前三年當週與前後各二週 (共十五週) 之平均罹病率平均值
13. 各項疾病平均罹病率除紅眼症為‰外，其餘皆為%

備註：本份各項統計值之增減比較係以實際數值做比較，但以小數點下二位或三位呈現。

一、本週學校傳染病監視通報基本資料：

	本週 (%)	第37-38週 平均值(%)	較第37-38週 平均值增減
通報率	100.00	98.74	▲
全部疾病平均罹病率	1.18	0.90	▲
平均生病情形	0.47	0.32	▲
平均生病學童生病仍上課情形	19.42	17.79	▲
平均生病學童生病在家休息情形	75.68	76.66	▼
平均生病學童生病住院情形	4.89	5.55	▼

## 二、疫情統計分析：

### 1. 全國各項疾病平均罹病率分析：

疾病名稱	平均罹病率				
	本週	第37-38週 平均值	較第37-38週 平均值增減	較期望值 增減	較2013年 同期增減
類流感	0.12	0.08	▲	▲	▲
腸病毒	0.05	0.04	▲	▼	▼
腹瀉	0.05	0.06	▼	▼	▼
發燒	0.57	0.48	▲	▲	▲
紅眼症	0.07	0.06	▲	▼	▼

備註：各項疾病平均罹病率除紅眼症為‰外，其餘皆為%

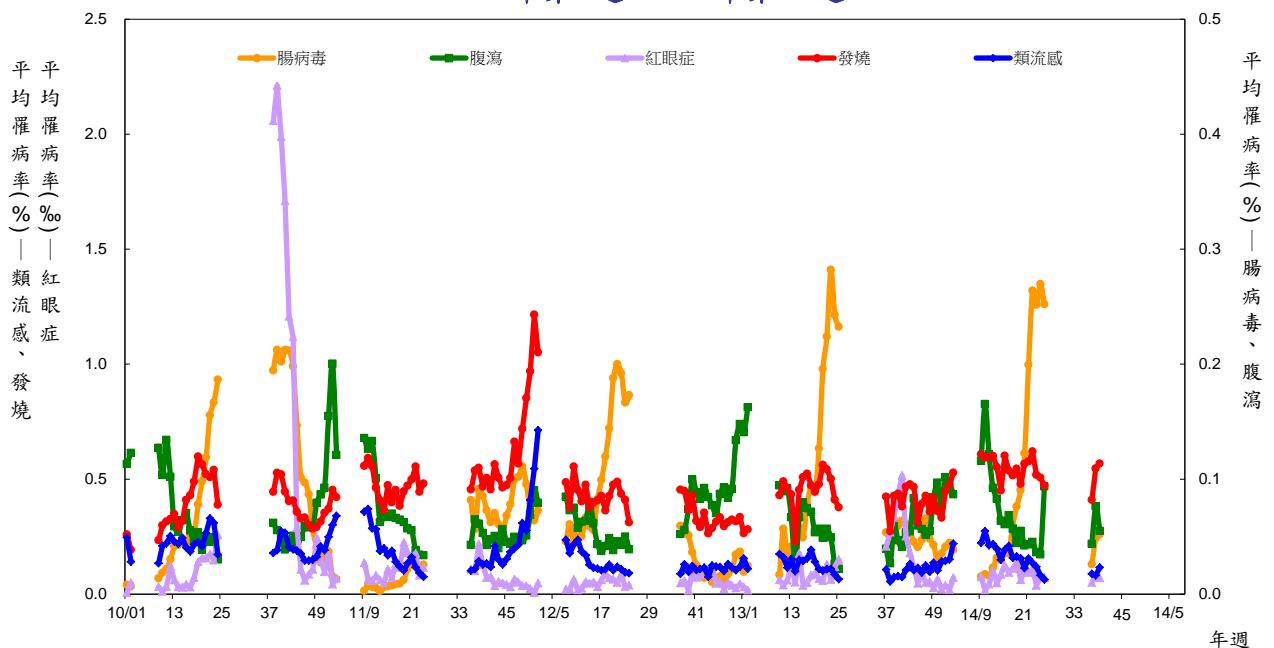
### 2. 各區各項疾病平均罹病率分析：

疾病名稱	類流感		腸病毒		腹瀉	
	本週	較第37-38週 平均值增減	本週	較第37-38週 平均值增減	本週	較第37-38週 平均值增減
台北區	0.13	▲	0.12	▲	0.05	▼
北區	0.10	▲	0.02	▲	0.04	▼
中區	0.11	▲	0.04	▲	0.05	▼
南區	0.07	▲	0.05	▲	0.04	▼
高屏區	0.18	▼	0.06	▲	0.06	▲
東區	0.11	▲	0.00	—	0.13	▲

疾病名稱	發燒		紅眼症	
	本週	較第37-38週 平均值增減	本週	較第37-38週 平均值增減
台北區	0.74	▲	0.24	▲
北區	0.54	▲	0.02	▲
中區	0.46	▲	0.10	▲
南區	0.45	▲	0.08	▼
高屏區	0.58	▲	0.00	▼
東區	0.91	▲	0.00	—

### 3. 平均罹病率趨勢圖（疾病別）：

台灣地區學校傳染病監視通報平均罹病率歷年趨勢圖--疾病別  
2010年第1週~2014年第39週



註：1. 學校罹病率=該校生病人數/該校學生總人數\*100%  
2. 平均罹病率：該週有通報學校之罹病率平均值

#### 4. 各縣市各項疾病平均罹病率分析：

##### 類流感

##### 腸病毒

##### 腹瀉

區別	縣市別	本週	第37-38週 平均值	較第37-38週 平均值增減	區別	縣市別	本週	第37-38週 平均值	較第37-38週 平均值增減	區別	縣市別	本週	第37-38週 平均值	較第37-38週 平均值增減
台北區	臺北市	0.08	0.08	—	台北區	臺北市	0.067	0.028	▲	台北區	臺北市	0.01	0.06	▼
	新北市	0.13	0.06	▲		新北市	0.171	0.035	▲		新北市	0.10	0.09	▲
	基隆市	0.04	0.23	▼		基隆市	0.208	0.064	▲		基隆市	0.11	0.12	▼
	宜蘭縣	0.24	0.06	▲		宜蘭縣	0.158	0.038	▲		宜蘭縣	0.04	0.12	▼
	金門縣	0.00	0.02	▼		金門縣	0.011	0.095	▼		金門縣	0.00	0.00	—
北區	連江縣	0.00	0.00	—	北區	連江縣	0.000	0.000	—	北區	連江縣	0.00	0.00	—
	桃園縣	0.05	0.02	▲		桃園縣	0.014	0.032	▼		桃園縣	0.01	0.11	▼
	新竹市	0.00	0.03	▼		新竹市	0.026	0.028	▼		新竹市	0.09	0.06	▲
	新竹縣	0.43	0.01	▲		新竹縣	0.060	0.013	▲		新竹縣	0.07	0.18	▼
中區	苗栗縣	0.04	0.03	▲	中區	苗栗縣	0.014	0.019	▼	中區	苗栗縣	0.03	0.03	▼
	臺中市	0.14	0.11	▲		臺中市	0.045	0.029	▲		臺中市	0.06	0.05	▲
	彰化縣	0.11	0.03	▲		彰化縣	0.011	0.028	▼		彰化縣	0.04	0.10	▼
	南投縣	0.04	0.08	▼		南投縣	0.054	0.053	▲		南投縣	0.03	0.09	▼
南區	雲林縣	0.07	0.01	▲	南區	雲林縣	0.013	0.037	▼	南區	雲林縣	0.05	0.02	▲
	嘉義市	0.06	0.10	▼		嘉義市	0.097	0.070	▲		嘉義市	0.04	0.05	▼
	嘉義縣	0.04	0.00	▲		嘉義縣	0.008	0.033	▼		嘉義縣	0.05	0.07	▼
	臺南市	0.09	0.05	▲		臺南市	0.066	0.049	▲		臺南市	0.04	0.06	▼
高屏區	高雄市	0.20	0.11	▲	高屏區	高雄市	0.052	0.062	▼	高屏區	高雄市	0.07	0.05	▲
	屏東縣	0.20	0.07	▲		屏東縣	0.043	0.026	▲		屏東縣	0.07	0.05	▲
東區	澎湖縣	0.00	1.28	▼	東區	澎湖縣	0.188	0.112	▲	東區	澎湖縣	0.00	0.01	▼
	花蓮縣	0.26	0.00	▲		花蓮縣	0.000	0.000	—		花蓮縣	0.00	0.00	—
	臺東縣	0.05	0.00	▲		臺東縣	0.000	0.000	—		臺東縣	0.18	0.09	▲

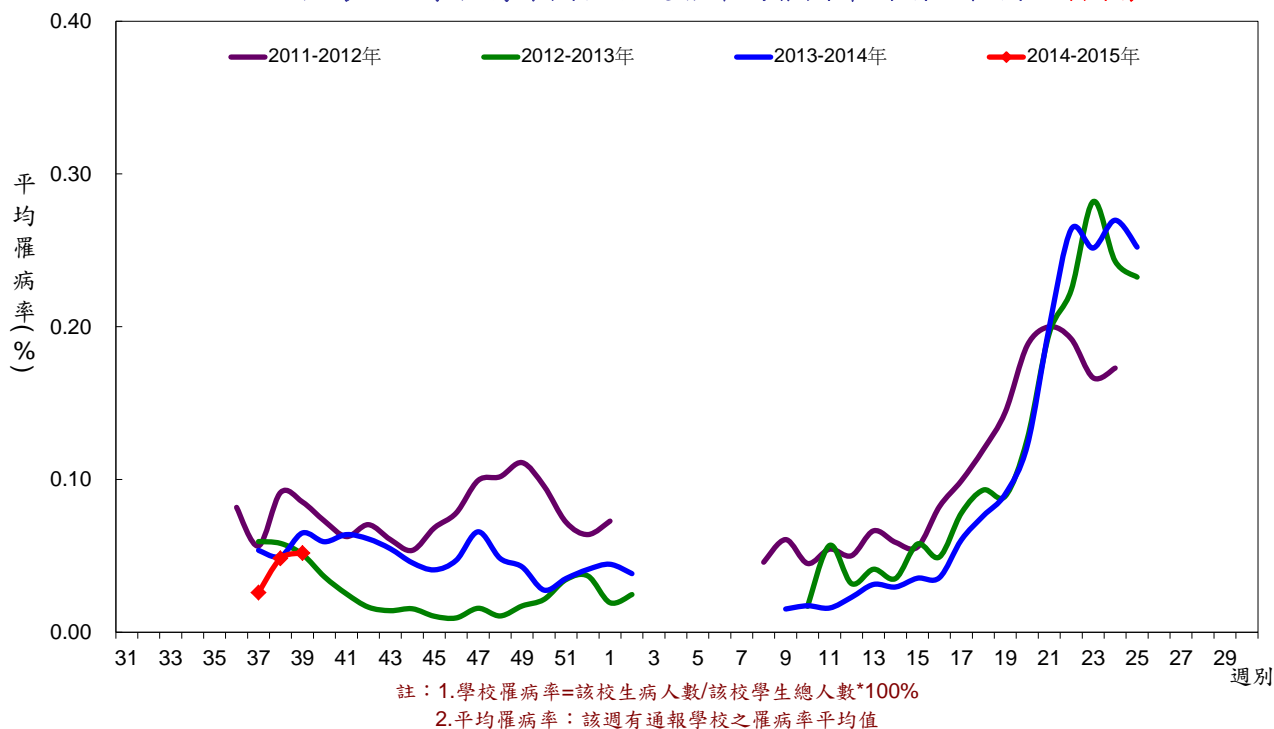
##### 發燒

##### 紅眼症

區別	縣市別	本週	第37-38週 平均值	較第37-38週 平均值增減	區別	縣市別	本週	第37-38週 平均值	較第37-38週 平均值增減
台北區	臺北市	0.67	0.51	▲	台北區	臺北市	0.000	0.028	▼
	新北市	0.88	0.67	▲		新北市	0.083	0.286	▼
	基隆市	0.78	0.61	▲		基隆市	0.000	0.109	▼
	宜蘭縣	0.86	0.60	▲		宜蘭縣	0.798	0.156	▲
	金門縣	0.42	1.18	▼		金門縣	0.000	0.000	—
北區	連江縣	0.16	0.17	▼	北區	連江縣	0.000	0.000	—
	桃園縣	0.69	0.48	▲		桃園縣	0.000	0.000	—
	新竹市	0.41	0.26	▲		新竹市	0.224	0.132	▲
	新竹縣	0.64	0.52	▲		新竹縣	0.000	0.000	—
中區	苗栗縣	0.45	0.31	▲	中區	苗栗縣	0.000	0.000	—
	臺中市	0.39	0.40	▼		臺中市	0.058	0.000	▲
	彰化縣	0.33	0.38	▼		彰化縣	0.228	0.000	▲
	南投縣	0.82	0.64	▲		南投縣	0.000	0.000	—
南區	雲林縣	0.37	0.29	▲	南區	雲林縣	0.000	0.178	▼
	嘉義市	0.51	0.42	▲		嘉義市	0.000	0.000	—
	嘉義縣	0.50	0.38	▲		嘉義縣	0.000	0.000	—
	臺南市	0.45	0.34	▲		臺南市	0.169	0.180	▼
高屏區	高雄市	0.49	0.53	▼	高屏區	高雄市	0.000	0.056	▼
	屏東縣	0.72	0.64	▲		屏東縣	0.000	0.033	▼
東區	澎湖縣	0.21	0.11	▲	東區	澎湖縣	0.000	0.000	—
	花蓮縣	2.37	1.20	▲		花蓮縣	0.000	0.000	—
	臺東縣	0.35	0.51	▼		臺東縣	0.000	0.000	—

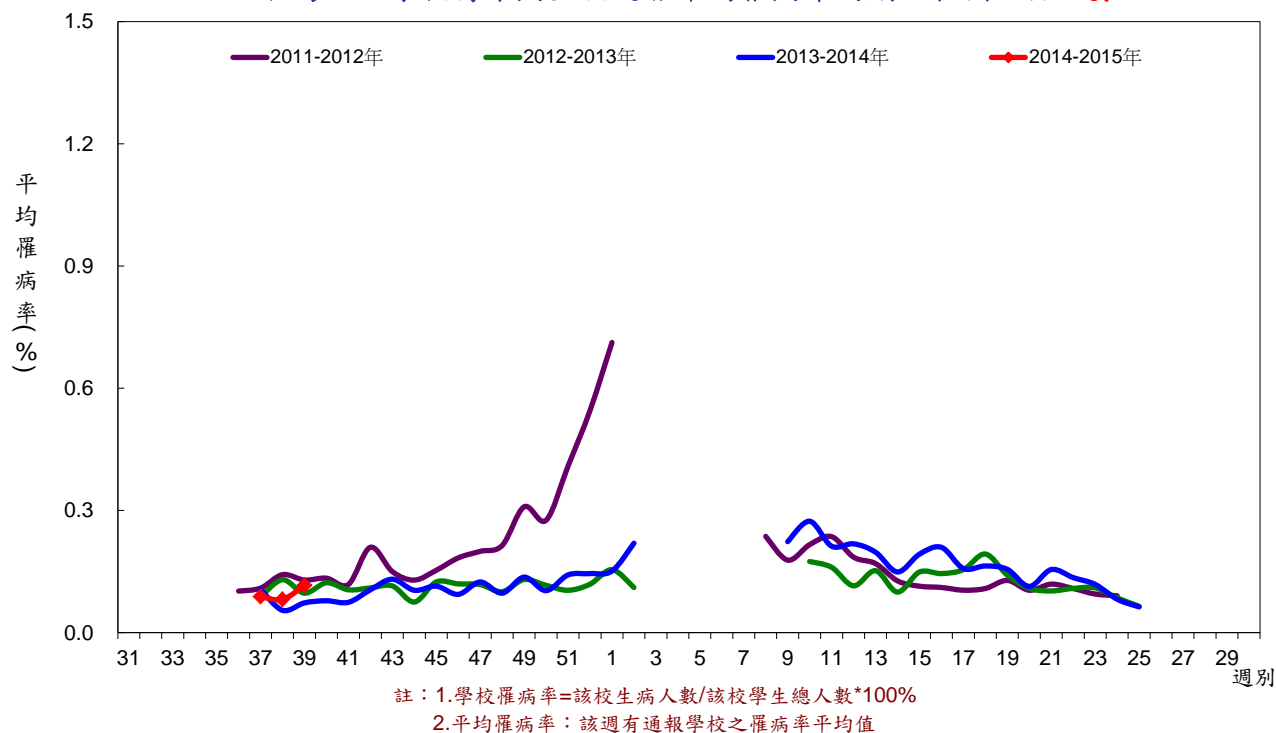
5. 腸病毒平均罹病率趨勢圖（歷年同期）：

台灣地區學校傳染病監視通報平均罹病率同期比較圖--腸病毒



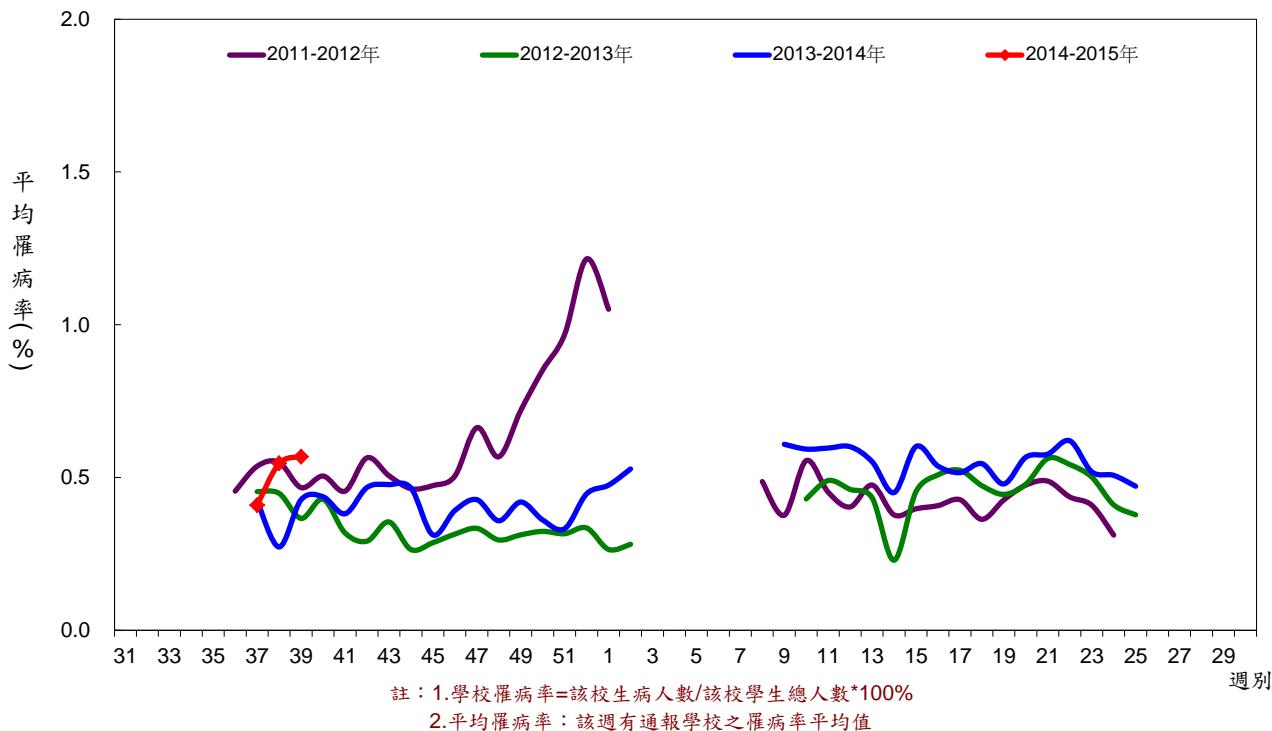
6. 類流感平均罹病率趨勢圖（歷年同期）：

台灣地區學校傳染病監視通報平均罹病率同期比較圖--類流感



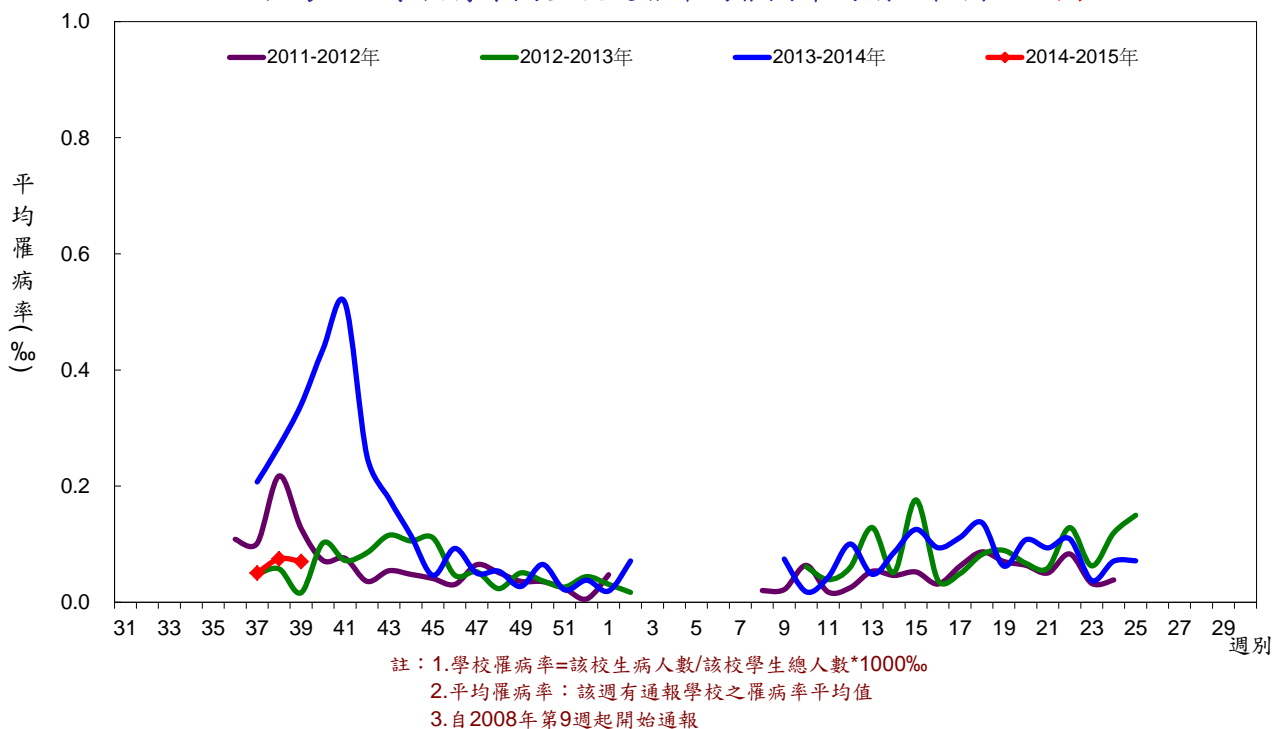
### 7. 發燒平均罹病率趨勢圖（歷年同期）：

台灣地區學校傳染病監視通報平均罹病率同期比較圖--發燒



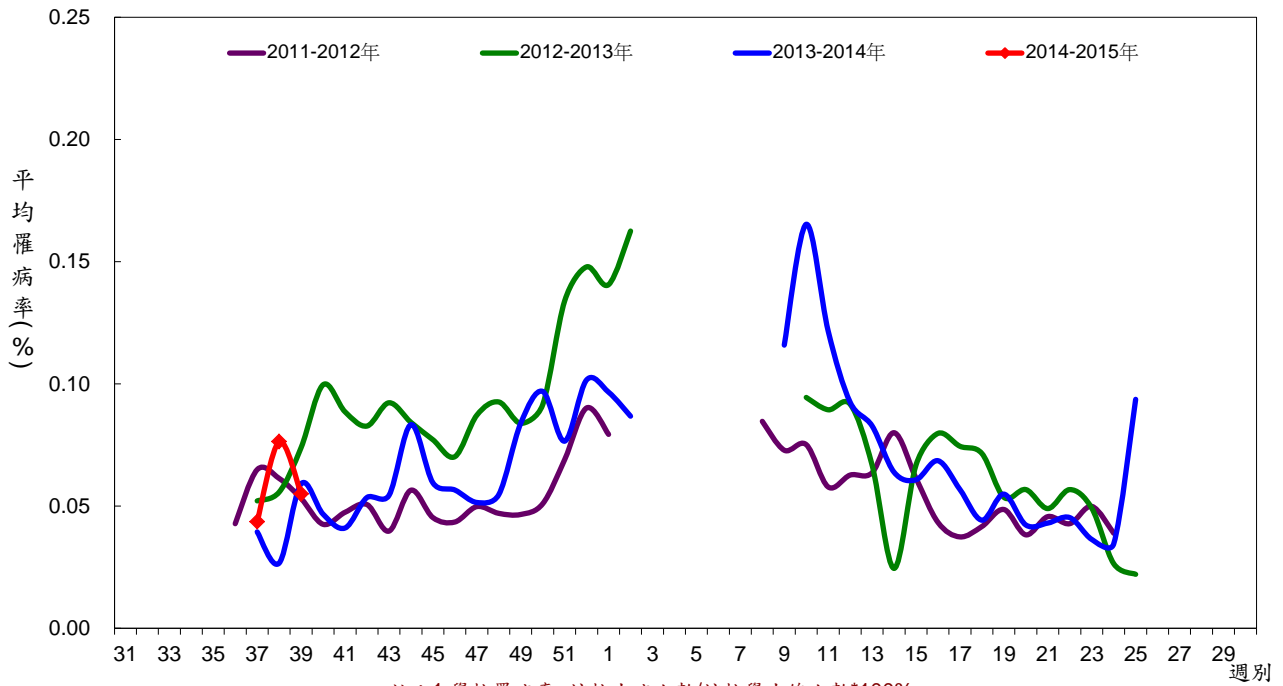
### 8. 紅眼症平均罹病率趨勢圖（歷年同期）：

台灣地區學校傳染病監視通報平均罹病率同期比較圖--紅眼症



### 9. 腹瀉平均罹病率趨勢圖（歷年同期）：

台灣地區學校傳染病監視通報平均罹病率同期比較圖--腹瀉



註：1.學校罹病率=該校生病人數/該校學生總人數\*100%

2.平均罹病率：該週有通報學校之罹病率平均值