

# 愛要即食 幸福一日捐

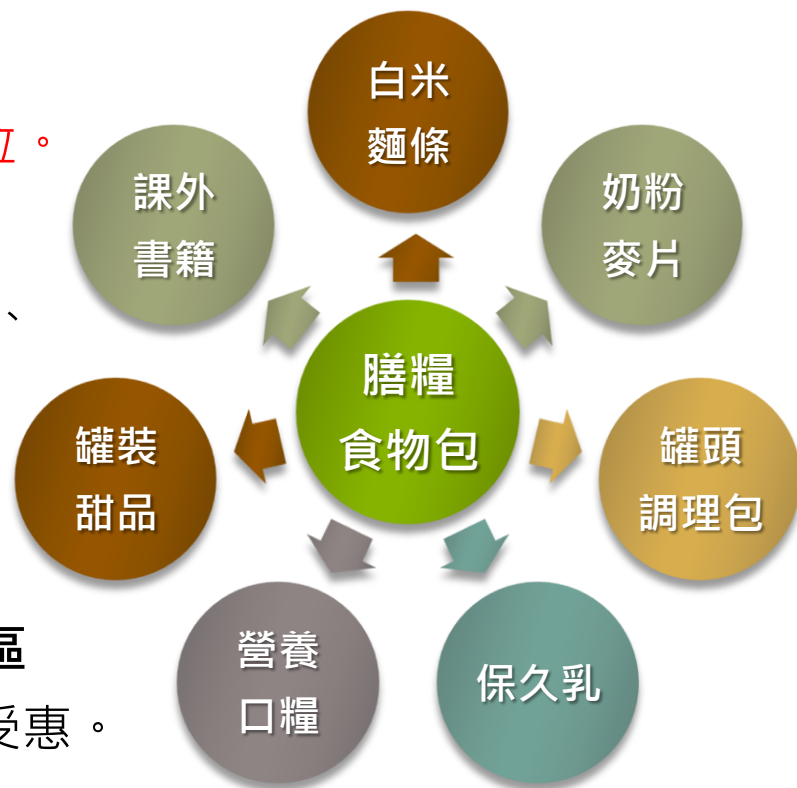
## 活動計畫結案成果報告

主辦單位：嘉義市蘭潭國民小學/2016.03.18

---



- ▶ 安得烈食物銀行自 2011 年起，每月透過方便食用可保存的**健康營養「膳糧食物包」**，協助**台灣0-15 歲**偏遠地區、急難弱勢家庭孩童健康無飢餓成長。藉中長期關懷為主、輔以食物包援助，幫助其家庭度過困境，找回重新出發的力量。
- ▶ **2016年05月**，當月援助個案增加至**4085**位。
- ▶ 感謝蘭潭國小熱情參與『愛要即食，幸福一日捐』食品募集活動，使參與的老師、家長、同學們體會**分享幸福**的公益行動，進而懂得**珍惜食物**，落實服務學習「感恩、回饋、分享」之態度養成。
- ▶ 此次合作支持安得烈**2016年5月雲嘉南地區**受贈孩童膳糧食物包所需。計約**713**人次受惠。



## 每月所需物資(若以4000人次計)

項目	需求數
真空包裝白米 2000g	4000 包
營養麵條 500g以下	12000 包
冬粉、米粉 600g以下	8000 包
3~12歲兒童奶粉800g以下	4000 罐
燕麥片 500g以下	4000 份
沖泡穀粉 1000g以下	4000 份
罐裝肉鬆	4000 罐
魚肉類罐頭500g以下	12000 罐
南北乾貨、各式調理包	12000 包
八寶粥、營養即飲品	24000 罐
營養餅乾、堅果、果乾	8000 包

# 2016年05月受贈孩童分布

縣市	受助人數	縣市	受助人數
台北市	54	彰化縣	264
新北市	190	南投縣	236
基隆市	43	雲林縣	228
宜蘭縣	144	嘉義市	68
花蓮縣	298	嘉義縣	174
桃園市	278	台南市	243
新竹市	43	高雄市	505
新竹縣	138	屏東縣	543
苗栗縣	108	台東縣	304
台中市	224		
<b>總 計 : 4085</b>			

# 幸福一日捐-募集成果

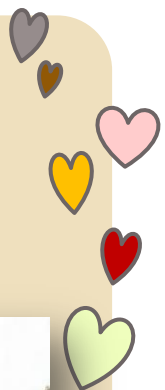
食 品	數 量	食 品	數 量	食 品	數 量
白米-1000g以下	5	魚/素/肉鬆	6	奶粉-罐裝601 ~ 1199g	2
白米-1001 ~ 3499g	5	餅乾-200g以下	127	沖泡飲品-盒裝	5
麵條-500g以下	49	餅乾-201 ~ 499g	9	沖泡飲品-袋裝	10
麵條-501 ~ 999g	4	飲料/保久乳/八寶粥	53	沖泡飲品-散包	31
麵條-1000g以上	5	雜項-非食品類	16	泡麵-散包	20
湯品/調理包	9	冬/米粉-150g以下	2		
罐頭-250g以下	25	冬/米粉-151 ~ 300g	23		
罐頭-251g以上	18	冬/米粉-301 ~ 600g	8		
<b>募 集 總 數 : 432</b>					

# 物資寄達地區(雲嘉南)

雲林縣	崙背鄉	元長鄉	虎尾鎮	四湖鄉	口湖鄉	古坑鄉	北港鎮	水林鄉	西螺鎮	褒忠鄉	斗六市	大埤鄉	內湖鄉	二崙鄉	斗南鎮	麥寮鄉	荊桐鄉
嘉義縣市	嘉義市	民雄鄉	東石鄉	太保市	大林鎮	朴子市	鹿草鄉	中埔鄉	布袋鎮	義竹鄉	水上鄉	梅山鄉	大埔鄉	六腳鄉	竹崎鄉	新港鄉	
台南市	永康區	新化區	中西區	北區	東區	學甲區	下營區	新營區	後壁區	鹽水區	南區	麻豆區	官田區	歸仁區	仁德區	佳里區	白河區
	東山區	關廟區	七股區	南化區	安南區	六甲區	玉井區	楠西區	北門區	安平區	大內區	柳營區					





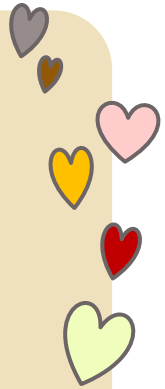






感謝同學們熱情參與一日捐活動！

# 活動影像記錄\_募集







打包完成，感謝志工團的協助！

## 愛心物資整理



♥ 收回的愛心物資，  
志工們一同進行分類、  
物資登記、裝箱。♥



## 5月份食物箱包裝

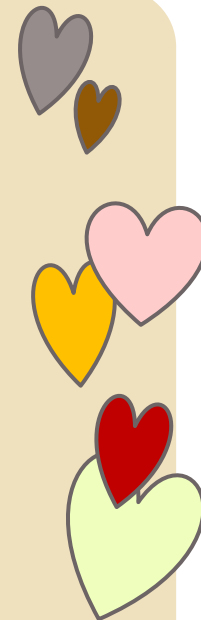


♥ 志工們將各樣食物依序並小心翼翼的放入箱子內 ♥





食物包準備好要送到小朋友手中囉 ~



❤ 謝謝來自蘭潭國小的愛心! ❤

# 膳糧食物包親送紀錄



# 嘉義市 蘭潭國民小學



## 安心獲得 興高采烈

更多最新消息請參考

安得烈官網:[www.chaca.org.tw](http://www.chaca.org.tw)

安得烈臉書粉絲團: [www.facebook.com/chaca.org.tw](http://www.facebook.com/chaca.org.tw)



我要捐款



我要按讚

社團法人中華安得烈慈善協會

劃撥帳號：50200032 E-Mail：mail@chaca.org.tw 勸募字號：衛部救字第1030122735號

【台北辦事處】10049台北市中正區忠孝東路一段9號5樓

電話：(02)5582-8003

傳真：(02)5581-2081

【台中辦事處】404台中市北區健行路375號16樓

電話：(04)3505-0858

傳真：(04)2235-5073

【台南辦事處】701台南市東區大同路二段615號5樓之1

電話：(06)511-9548

傳真：(06)290-1748

【高雄辦事處】806高雄市前鎮區一心二路21號12樓之1

電話：(07)955-3148

傳真：(07)537-5010