

一、對的畫○，錯的畫×：

每題 3 分，共 18 分

- () 教室中上課的黑板是黑色的。
- () 生活中有很多種不同的藍色，有的比較深；有的比較淺。
- () 斑馬的身上只有黑色，沒有其他顏色。
- () 冬天來臨時，校園中地上的落葉會變多。
- () 冬天的早上，太陽出來的時間會比夏天早。
- () 冬天覺得手冰冷時，可以用暖暖包讓手變得比較暖和。

二、選出正確的答案：每題 3 分，共 15 分

- () 哪種顏色的紅綠燈燈號代表禁止通行？
 ①綠燈 ②黃燈 ③紅燈。
- () 飲水機的熱水按鈕通常是什麼顏色？
 ①白色 ②藍色 ③紅色。
- () 水彩的顏色太淡時，可以加什麼讓顏色變深？
 ①水 ②水彩顏料 ③膠水。
- () 冬天會見到的情景是
 ①植物長出新芽 ②蜜蜂採蜜 ③路上行人穿著大衣。

- () 天氣變冷了，可以
 吃什麼食物讓身體變暖和？
 ①火鍋 ②冰棒 ③冰紅茶。

三、把兩種水彩顏料混合調色後，會變成什麼顏色？圈出正確的答案：每題 2 分，共 8 分

- 紅 + 黃 → 橘， 綠
- 黃 + 藍 → 紅， 綠
- 藍 + 紅 → 紫， 灰
- 黑 + 白 → 藍， 灰

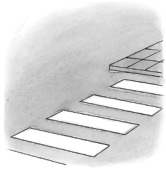
四、我們可以做一些事情，讓別的人也覺得溫暖呢？請打✓：每題 2 分，共 12 分

<p>① 倒熱茶給爸爸喝</p> 	<p>② 捐發票給需要的人</p> 
<p>③ 捐舊書</p> 	<p>④ 把穿不下的衣服捐給需要的人</p> 
<p>⑤ 把不玩的玩具捐給幼兒園</p> 	<p>⑥ 把鉛筆借給忘記帶的同學</p> 

五、下面圖是我們的生活中心常見的物品，它們通常會是什麼顏色呢？請填入代號：每題答3分，共15分

ㄅ 紅色 ㄆ 白色 ㄇ 黃色 ㄎ 綠色

① 人行穿越道



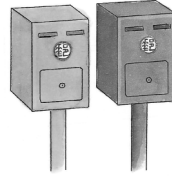
()

② 計程車



()

③ 郵筒



()

④ 醫師袍



()

六、製作彩虹森林拼貼畫時，需要準備哪些工具？圖圖看看：每題1分，共8分

① 水彩筆



② 調色盤



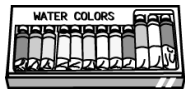
③ 玩具飛機



④ 白膠



⑤ 水彩顏料



⑥ 餅乾



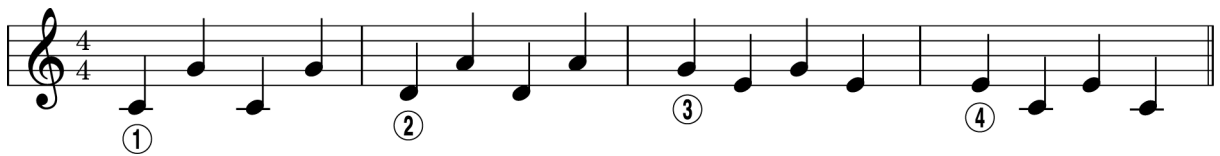
⑦ 洗筆袋



⑧ 剪刀



七、寫出下面指定音符的音：每題3分，共12分



① () ② () ③ () ④ ()

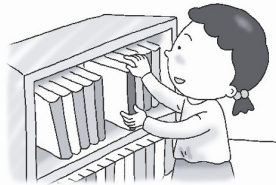
八、參與「散播溫暖散播愛」的生活動後，會有什麼收穫呢？請打✓：每題2分，共12分

① 覺得開心



()

② 更愛惜物品



()

③ 覺得幸福



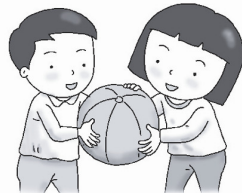
()

④ 覺得生氣



()

⑤ 學會分享



()

⑥ 學會小氣



()