

大門口 星期 月份	宣導後大人	宣導後小孩	總計宣導後 仍未戴安全 帽
一	1	12	13
二	1	8	9
三	2	13	15
四	0	7	7
五	1	8	9
合計	5	48	53
親子比	9.40%	90.50%	

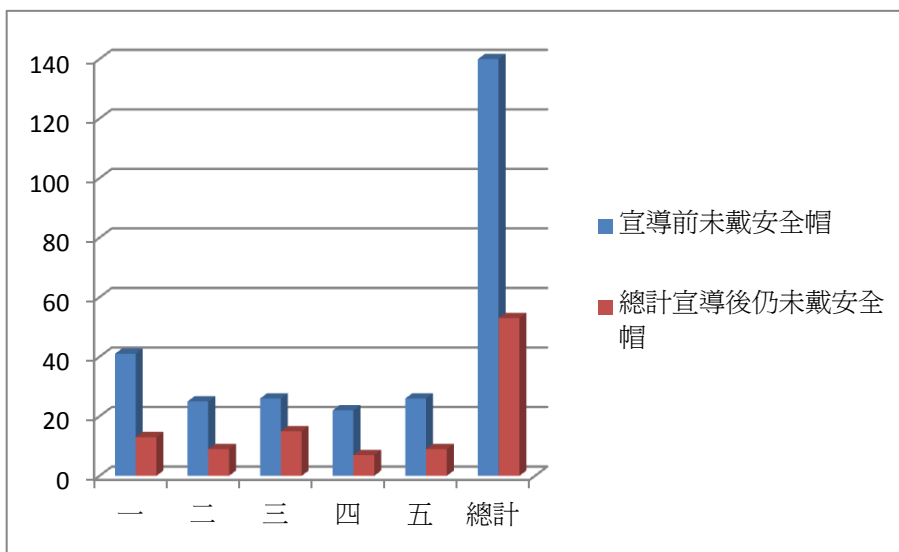
大門口 星期 月份	宣導前大人	宣導前小孩	宣導前未戴 安全帽
一	2	39	41
二	2	23	25
三	1	25	26
四	0	22	22
五	2	24	26
合計	7	133	140
親子比	0.50%	95%	

東側門 星期 月份	宣導後大人	宣導後小孩	總計宣導後 仍未戴安全 帽
一	1	75	76
二	2	63	65
三	1	84	85
四	2	79	81
五	2	58	60
合計	8	359	367
親子比	2.10%	97.80%	

東側門 星期 月份	宣導前大人	宣導前小孩	宣導前未戴 安全帽
一	1	94	95
二	0	95	95
三	2	69	71
四	1	87	88
五	3	96	99
合計	7	441	448
親子比	0.16%	98.40%	

大門口	宣導前未戴 安全帽	總計 宣 導 後 仍 未 戴 安 全 帽
一	41	13
二	25	9
三	26	15
四	22	7
五	26	9
總計	140	53

大門口未戴安全帽宣導前後比較



東側門	宣導前未戴安全帽	總計宣導後仍未戴安全帽
一	95	76
二	95	65
三	71	85
四	88	81
五	99	60
合計	448	367

東側門未戴安全帽宣導前後比較

