

# 嘉義市政府 員工協助方案電子報

## 節稅知多少 -地方稅篇

April. 2022 VOL.16

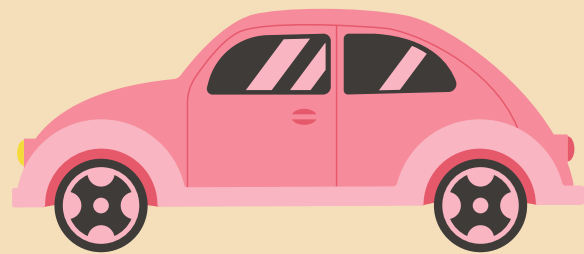
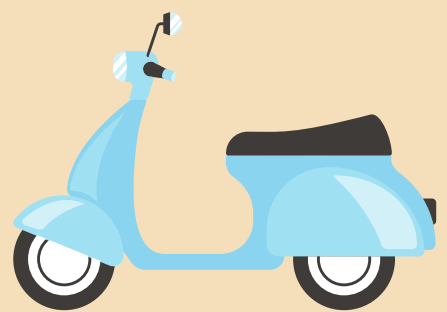


每年四月起，重要的地方稅繳納又將來臨啦（小編痛苦指數飆升 T~T~T），面對繁雜的稅捐規定弄得頭昏腦脹，但有哪些是您必須要瞭解的？本期將以地方稅中的使用牌照稅、房屋稅及地價稅這三小部分來做基礎簡介，希望能讓大家對這些稅有個初步認識喔！

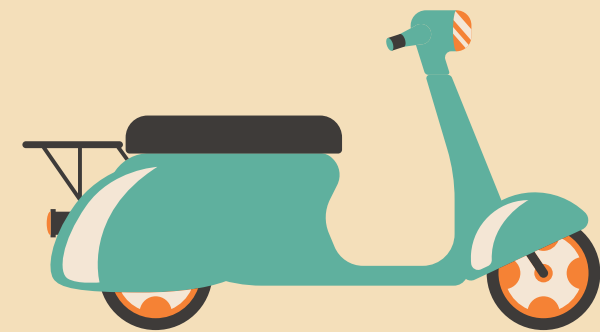


## 地方稅種類





# 使用牌照稅



1

繳納日期：自用車輛-每年4月1日起至4月30日止。

營業用車輛-分上(4/1-4/30)、下期(10/1-10/31)徵收。

2

課徵範圍：依種類分大客車/小客車/貨車/機車，按汽缸總排氣量cc劃分等級，分別訂定稅額加以課徵。但150cc(含)以下的機車，不用繳納使用牌照稅。

3

使用牌照稅額計算：依交通工具種類及汽缸總排氣量(或動力的大小)，並按日(實際使用日數)計徵。



交通工具所有人或使用人對已領使用牌照稅之交通工具，不擬使用者應向交通管理機關申報停止使用；未申報停止使用者視為繼續使用。

申報停駛或報廢後，可以向財稅局申請退還該車輛未使用日數的牌照稅。

# 1.供身心障礙者使用之車輛免稅 (以申請一輛為限)

**身障者車輛節稅撇步報你知**

申請免稅車條件	身障者 <u>有</u> 駕照	限身障者本人持有車輛 <b>本局主動核免</b>
	身障者 <u>無</u> 駕照	以下持有人的車輛擇一免稅： ① 本人 <b>本局主動核免</b> ② 配偶 ③ 同戶籍二親等內親屬 ④ 同戶籍法院選定之監護人或輔助人

每位身障者可申請1輛車免徵使用牌照稅

免稅額以2400cc車輛之稅額為限,超過部分仍應繳納差額稅款

免稅車線上申辦



# 2.專供社福團體(機構)使用車輛免稅

專供已立案之社會福利團體和機構使用，並經各地社政機關證明者，每一團體和機構以3輛為限。但專供載送身心障礙、長期照顧服務需求而有合法固定輔助設備及特殊標誌者之社會福利團體與機構，經各直轄市及縣(市)政府同意者，得不受3輛之限制。

3.其他常見 ex: 經交通管理機關核准之公路汽車客運業及市區汽車客運業，專供大眾運輸使用之公共汽車或有固定特殊設備及特殊標幟的救護車、垃圾車...等。

# 房屋與土地常見的稅目



房屋

房屋稅

持有期間

移轉

契稅

房地合一所得稅

土地

地價稅

持有期間

移轉

土地增值稅

※此處的移轉係指買賣或贈與



# 房屋—房屋稅

- 1 繳納日期：每年5月1日起至5月31日止。
- 2 課稅範圍：房屋、可增加房屋使用價值之建築物 (ex：電梯、頂樓加蓋)。
- 3 納稅者：房屋所有人；其設有典權者，向典權人徵收之。
- 4 房屋稅計算：以房屋課稅現值乘以適用的稅率。



跟地價稅不同的是

房屋稅是按棟(戶)發單課稅，有幾棟房子就有幾張稅單喔！

# 房屋稅稅率會依照不同的使用用途而有差異



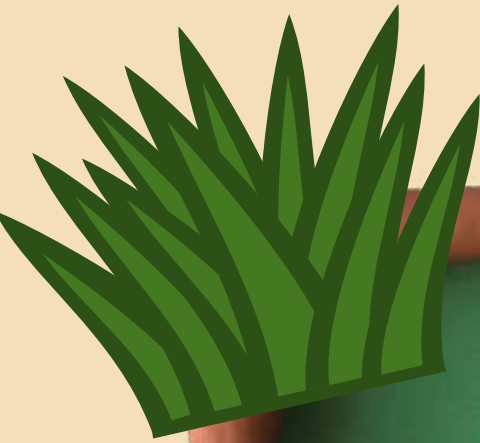
稅率表

房屋使用情形	最低稅率	最高稅率
自住或公益出租人出租供住家使用	1.2%	
其他住家用	1.5%	3.6%
營業、私人醫院、診所、自由職業事務所使用	3%	5%
人民團體等非營業用	1.5%	2.5%
徵收率係由各縣市政府規定。		

【假設】今天某 A 有一間透天厝，一樓經營咖啡廳，二、三樓作為住家者，則房屋稅就會以實際使用面積，分別按營業用、住家用稅率課徵。

★住家用房屋供自住使用者，稅率為 1.2%，如果符合自住要件，請即時申請變更，以保障權益。而自住房屋有三要件：

1. 房屋無出租使用。
2. 供本人、配偶或直系親屬實際居住使用。
3. 本人、配偶及未成年子女全國合計 3 戶以內。




# 土地—地價稅

- ① 地價稅開徵日期：每年11月1日至11月30日。
- ② 納稅義務基準日：以8月31日當日地政事務所登載土地所有權人為地價稅納稅義務人。

注意：


在8月31日登載於土地登記簿上的土地所有權人，不論實際擁有土地時間的長短，就是當年度全年(1/1~12/31)之地價稅納稅義務人。







# 土地—地價稅

- ③ 如何課稅：各縣(市)政府之地價評議委員會每二年公告地價一次，按公告地價80%為申報地價並徵收稅額。
- ④ 地價稅稅率：一般用地基本稅率為10%，隨著土地所有權人在同一縣市土地地價總額高低，適用稅率從10%累進到55%；至於自用住宅用地稅率則一律適用2%課徵，稅率低且不累進；特別用地、公共設施保留地亦適用不同稅額標準。
- 

# 地價稅怎麼省？

如要按自用住宅用地稅率2‰課徵，需要具備哪些條件？  
如何申請？

【需符合】

- 1、土地所有權人或其配偶、直系親屬辦竣戶籍登記。
- 2、無出租或營業用。
- 3、房屋為土地所有權人或其配偶、直系親屬所有。
- 4、都市土地300平方公尺、非都市土地700平方公尺為限。
- 5、土地所有權人與其配偶及未成年子女以一處為限。

9月22日前向地方稅稽徵機關提出申請  
者當年適用，逾期申請者次年適用



# 地價稅

地價稅以縣市為歸戶單位，採總歸戶制計算。亦即土地所有權人在同一縣(市)內，不論持有幾筆土地，均只有一張地價稅單。

【舉例】土地所有權人在嘉義市有3筆土地，他只會收到1張稅單。



土地一



土地二



土地三



全部歸戶在一張稅單



# 遺失稅單 免緊張

## 2個管道讓你不用稅單也可以繳稅

適用於：



4月 使用牌照稅



5月 房屋稅



11月 地價稅

### 1 線上查繳稅網站

「身分證號/統編+車號」/自然人憑證/  
工商憑證或已網路服務註冊之健保卡登入網站



### 2 便利超商補單繳稅

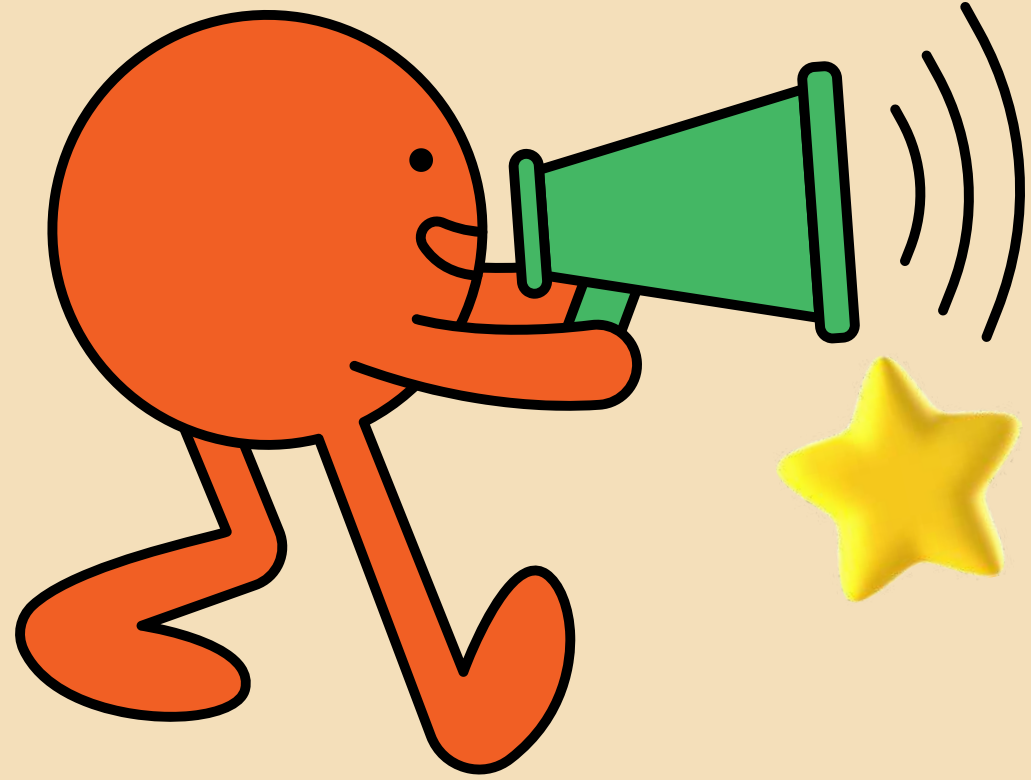
攜帶自然人憑證/工商憑證/  
已網路服務註冊之健保卡或以「身分證號/統編+車號」到便利超商操作  
多媒體資訊機



1. 線上查詢當期繳款書資訊
2. 列印繳款單(小白單)

櫃檯繳費

超商多媒體資訊機  
(ibon, FamiPort, OK.go, Life-ET)



# 員工協助方案 相關講座/活動報報

5/26

(四)

視訊課程- 婆媳過招誰之過? 一個男人的觀點

3月

-12月

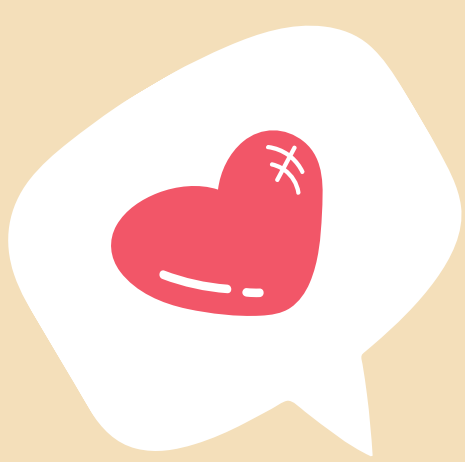
每月皆辦理1場職安健康講座(ex: 5月 結核病大哉問 / 6月 學營養也可以很有趣)

1月

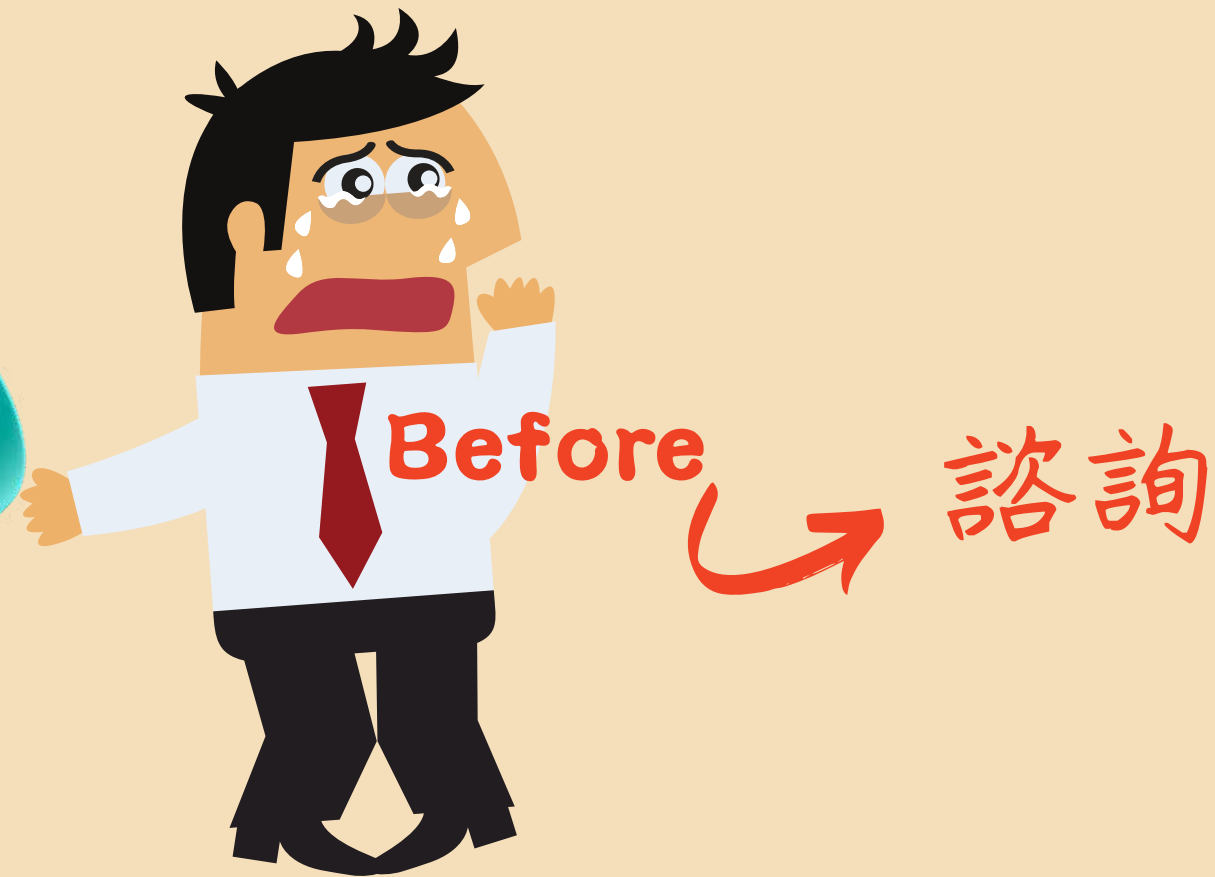
-12月

虎你健康 i 抵嘉運動方案 (提升體能又拿好康)

以上活動歡迎同仁踴躍參加，亦可洽各機關人事詢問



# EAP 員工協助方案



法律諮商、食安健康

心理諮商、醫療諮詢

理財保險、生涯規劃

多元服務等你來諮詢



發行單位：嘉義市政府人事團隊

員工協助專線：05-2770482#274

信箱：s/50201@cyc.tw



更多內容請詳嘉義市政府人事處  
員工協助專區→