

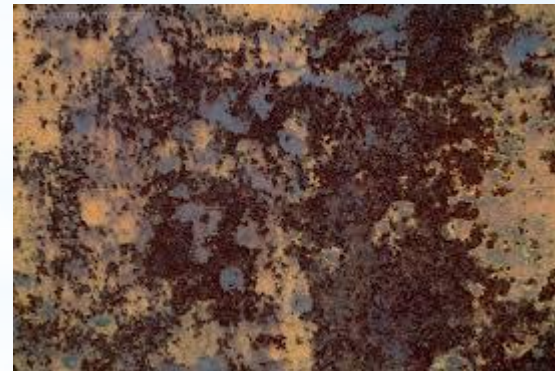
* 燃燒與生鏽

生鏽

(一)鐵生鏽定義：鐵的氧化後表面產生的氧化物

(二)鐵鏽的特徵：

- 1.成紅褐色或深褐色
- 2.凹凹凸凸
- 3.摸起來粗粗的
- 4.容易脆
- 5.用力摳粉末會掉下來
- 6.變重



* 燃燒與生鏽

生鏽

(三)鐵生鏽要素：

1.空氣(氧)

2.水

3.設計實驗證明：

(1)操縱變因：

(2)控制變因：

(3)應變變因：

https://www.youtube.com/watch?v=-3XJwdjxlNA&ebc=ANyPxKrweTm8jVO2azmTJmUgfRiN89Pv3PUISK2544L_ql4UqOpJ4B_MgG6WtW2MAFy50J6YI3a7Z2K_uvGLRTfMI1XDS6zF-Q

* 燃燒與生鏽

生鏽

(三)鐵生鏽要素：

EX.水份對鐵生鏽的影響

操縱變因是：

控制變因是：

應變變因是：

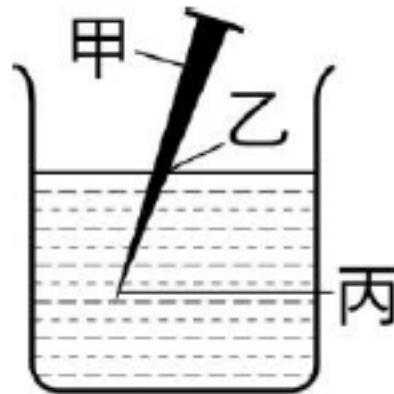
<https://www.youtube.com/watch?v=o2LOSh02v5U>

* 燃燒與生鏽

生鏽

(三)鐵生鏽要素：

EX.何處會最先發現鐵鏽呢？



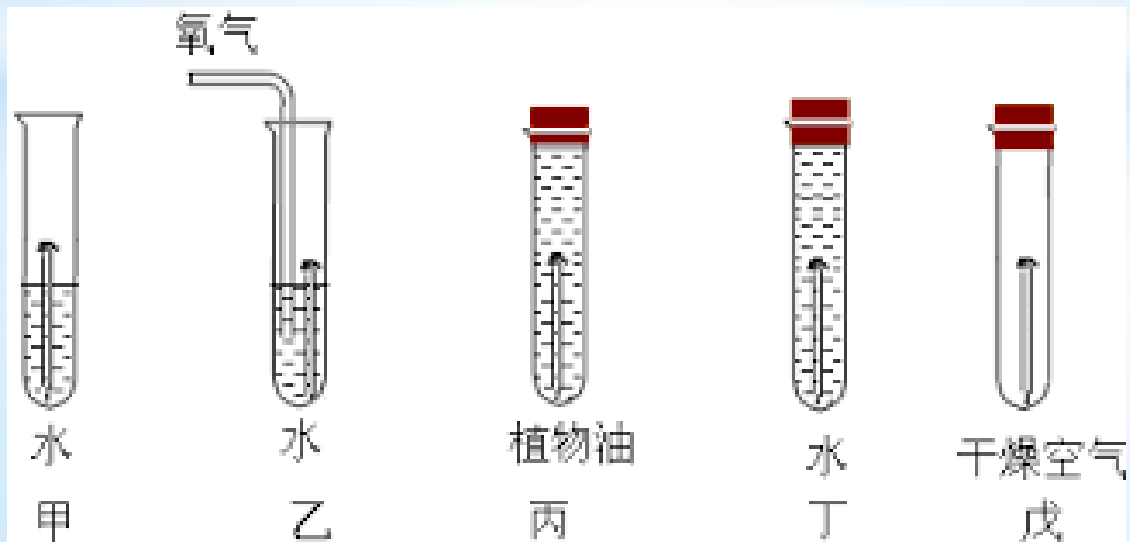
<https://www.youtube.com/watch?v=PKALy mnHdyg>

* 燃燒與生鏽

生鏽

(三) 鐵生鏽要素：

EX. 下列情況下鐵會生鏽嗎？



* 燃燒與生鏽

生鏽

(四)加速鐵生鏽的因素：

1. 溫度
2. 增加接觸面積
3. 酸性溶液
4. 鹽水

* 燃燒與生鏽

生鏽

(五)防鏽：

原理： 隔絕空氣和水

- 1.電鍍
- 2.不鏽鋼：鐵、鉻、鎳
- 3.塗油或放入油容器內
- 4.塗油漆
- 5.包裝：油紙包裝、塑膠包裝等
- 6.裝入密封罐